

## ¿Qué es el Puerta a Puerta (PaP)?

El PaP consiste en **depositar los residuos separados correctamente** en la puerta de casa el día que toque según calendario establecido.

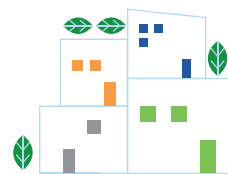
**Recogeremos a la puerta de casa** todas las fracciones excepto el vidrio, que se depositará en el contenedor de calles como hasta ahora.



## Colabora

Es tu **responsabilidad separar** los residuos y depositarlos a la puerta de casa según día del calendario correspondiente.

Con tu ayuda contribuimos a los objetivos definidos por la Unión Europea, que establece unos **objetivos de reciclaje** para los municipios del **55% en 2025**.



## Separa tus residuos y suma beneficios

Separando bien tus residuos, contribuyes a reducir la contaminación ambiental, el despilfarro de recursos naturales y a mantener limpio tu municipio.

Tu participación es clave para lograr un municipio más sostenible y saludable.



**Más información:**  
[limpieza@paprec.com](mailto:limpieza@paprec.com)

# SOMOS ALOBREÑA SOSTENIBLES



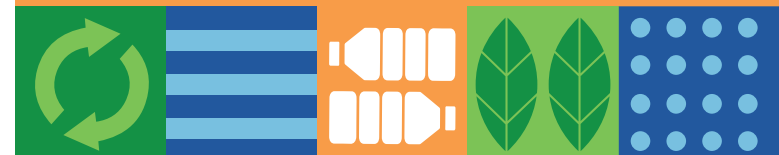
## MEJORAMOS CONTIGO



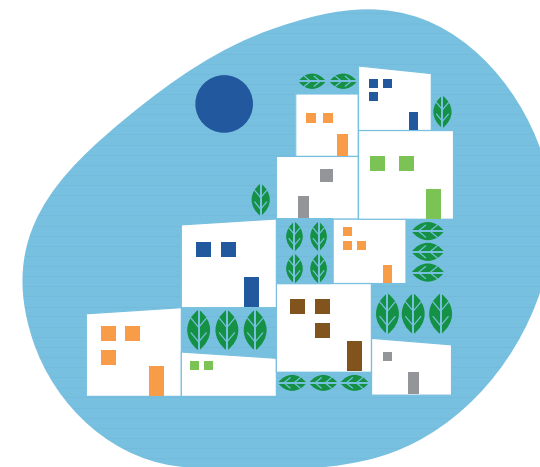
Ayuntamiento de Salobreña



## ASÍ RECICLAMOS EN SALOBREÑA



Nuevo servicio de recogida de residuos **Puerta a puerta**



# SOMOS ALOBREÑA SOSTENIBLES



## MEJORAMOS CONTIGO



Ayuntamiento de Salobreña





## Calendario recogida puerta a puerta

fracción	L	M	X	J	V	S	D
resto							■
orgánica		■		■			■
envases	■		■		■		
papel y cartón	■		■		■		
desechos higiénicos*	■	■	■	■	■	■	■

\*desechos higiénicos (pañales, compresas, tampones). Pueden depositarse todos los días en una bolsa a parte.

## ¿Cómo separas en casa?

### Orgánica

*Usa bolsas compostables*



Restos de comida (carne, pescado, verduras...), infusiones de té, tapones de corcho, restos vegetales, papel de celulosa con restos de comida.

#### NO DEPOSITAR:

Pañales y compresas, excrementos de animales, aceite usado

### Papel y cartón

*Cajas plegadas*



Periódicos y revistas, papel y cartulinas, envases de papel y cartón, cajas de cartón

#### NO DEPOSITAR:

Papel de plástico o encerado, envases de brik, etiquetas adhesivas, servilletas o pañuelos de papel usados, recibos de compra

### Envases ligeros

*Vacíos y aplastados*

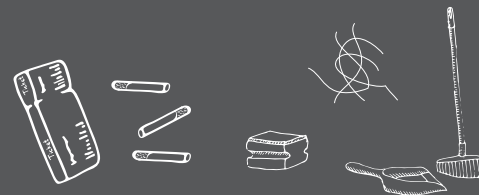


Envases de plástico, metal y brik, tapones de plástico o metal y chapas, bolsas, porexpan, papel de aluminio, film transparente.

#### NO DEPOSITAR:

Objetos de plástico o metálicos que no sean envases (juguetes, cepillo dientes, ropa y calzado, etc.)

### Resto



**DEPOSITAR SÓLO** aquellos residuos que no se reutilicen, que no se reparen y que no se composten, como por ejemplo, pequeños utensilios rotos como vasos, platos, cepillos de dientes, maquinillas de afeitar, polvo de barrer, pelos, ceniza, colillas, estropajos...

### Desechos higiénicos



Pañales, compresas, tampones (pueden depositarse todos los días en una bolsa a parte)



## ¿Cómo se sacan los residuos?

✓ **Debidamente separados**

✓ **La bolsa cerrada y dentro del cubo**

✓ **Siguiendo el calendario y horario**



Horarios:  
De 20 a 23h

