

“El conocimiento es el pilar de la integración y la mejor manera de dignificarse como persona “

GUADALINFO SALOBREÑA

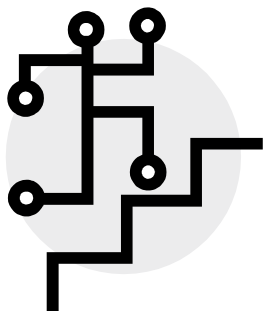


TF. DE CONTACTO : 958 82 85 46

RED DE CENTROS GUADALINFO

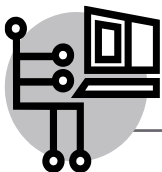
Es la primera red de telecentros europea que se basa en un modelo de innovación social. La más grande de España y una de las más extensas de Europa con 848 Centros repartidos entre Andalucía(en municipios de menos de 20.000 hab.) y entre las comunidades andaluzas en el exterior. (CAES).

Está gestionada por el Consorcio Fernando de los Ríos que recibe el encargo de la Consejería de Empleo, Empresa y Comercio así como de las ocho diputaciones , el encargo de desplegar en toda la comunidad autónoma andaluza la Red Guadalinfo.



g^uadalinfo





ACTIVIDADES

Nuestras actividades son totalmente gratuitas y se adaptan a todas las edades e intereses:

- Aprendizaje básico de Informática
- Nivel medio de manejo de Internet
- Correo Electrónico
- Procesador de Textos
- Hoja de Cálculo
- Gestión de archivos en la nube
- Redes Sociales
- Búsqueda de empleo.
- Seguridad en la Red
- Talleres y cursos de aprendizaje de smartphones
- Creación de Blogs y Páginas Web (Blogger y Wordpress)
- Gestiones de administración electrónica
- Asesoramiento y tutorización de proyectos a través de nuestra plataforma de internet

¿A QUIEN VA DIRIGIDO?

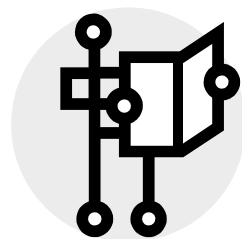
En el Centro Guadalinfo de Salobreña se llevan a cabo actividades que tienen como objetivo acercar el uso de las nuevas tecnologías a todos los sectores de la población y muy especialmente a los más desfavorecidos o necesitados de inclusión digital:

- Desempleados
- Empresarios
- Innovadores

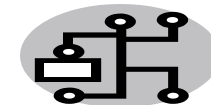
También trabajamos con otros colectivos como :

- Asociaciones
- Tercera Edad
- Personas con discapacidad

(disponemos de software y hardware adaptados)



SERVICIOS



VEN E INFÓRMATE
¡ES GRATIS!

CURSOS Y TALLERES

ACCESO LIBRE A INTERNET

(Consultar horarios en nuestra web y redes sociales)

ASESORAMIENTO PERSONALIZADO EN TEMAS TECNOLÓGICOS Y EN ADMINISTRACIÓN ELECTRÓNICA

(Becas, solicitudes, renovación de la demanda de empleo, certificados telemáticos...)

**CENTRO GUADALINFO DE SALOBREÑA,
CASA DE LA CULTURA DE SALOBREÑA
AVDA. DEL MEDITERRÁNEO S/N 1ª
PLANTA**

- EMAIL: guadalinfo.salobrena@guadalinfo.es
- FACEBOOK: Guadalinfo Salobreña
- TWITTER: @guadalinfosalo
- TELÉFONO: 958828546

HORARIOS INVIERNO

MARTES, MIÉRCOLES Y JUEVES DE 10:00—
14.00,

VIERNES DE 9:00—14:00

LUNES, MARTES, MIÉRCOLES Y JUEVES DE
15: 30 A 20: 00

HORARIO VERANO (15 JUNIO-15 SEPTIEMBRE)

LUNES A VIERNES DE 8:00- 15:00